



**Ratinanrannan Pysäköinti Oy | TURVAKSI®  
määräaikaishuoltomuistio**

**15.02.2024**

## Sisällysluettelo

• Perustiedot .....	3
• ovi 1. ylätasanteen oikean puoleinen ovi -palonsulkulaitteisto -aukipitomagneetti -laukaisukeskus Abloy 7400 .....	5
◦ H202 ovikohtainen raportti.....	5
• ovi 2. ylätasanteen vasemman puoleinen ovi -palonsulkulaitteisto -aukipitomagneetti -laukaisukeskus Abloy 7400 .....	6
◦ H202 ovikohtainen raportti.....	6
• ovi 3. alakerran vasemman puoleinen ovi -palonsulkulaitteisto -aukipitomagneetti -laukaisukeskus Abloy 7400 .....	7
◦ H202 ovikohtainen raportti.....	7
• ovi 4. alakerran oikean puoleinen ovi -palonsulkulaitteisto -aukipitomagneetti -laukaisukeskus Abloy 7400 .....	8
◦ H202 ovikohtainen raportti.....	8
• 461239 ennen määräaikaishuoltojen aloitusta tehty toimenpide.....	9
• 2022 /koko huollon raportti .....	10
• 2023 koko huollon raportti .....	11
• 2/2024 koko huollon raportti .....	12

## Perustiedot

<b>Tilaja</b>	Ratinanrannan Pysäköinti Oy
<b>Kohde/osoite</b>	Ratinanranta 8, 33100 Tampere
<b>Työnumero</b>	475784
<b>Huollon suorittaja</b>	Johannes Pöllänen
<b>Huoltoaika</b>	15.2.2024
<b>Kohdeyhteyshenkilö</b>	*Kohteeseen/oville pääsee ilman avainta.

Huolto: Siiki/Öhman 0400 286 759

**Huom!** Huoltolomakkeeseen on mahdollistettu myös pääsy oville kiinnitettyjen QR-koodien kautta. Näin paloviranomaiset näkevät viimeisimmän huollon ja huoltohistorian.

Kohteessa 4 kpl asiakirjataskuja seinällä. Sinne päivitettävä huoltopäivät ja huomiot määräaikaishuollon jälkeen

### LAITELUETTELO

ovi 1. ylätasanteen oikean puoleinen ovi

-palonsulkulaitteisto

-aukipitomagneetti

-laukaisukeskus Abloy 7400

ovi 2. ylätasanteen vasemman puoleinen ovi

-palonsulkulaitteisto

-aukipitomagneetti

-laukaisukeskus Abloy 7400

ovi 3. alakerran vasemman puoleinen ovi

-palonsulkulaitteisto

-aukipitomagneetti

-laukaisukeskus Abloy 7400

ovi 4. alakerran oikean puoleinen ovi

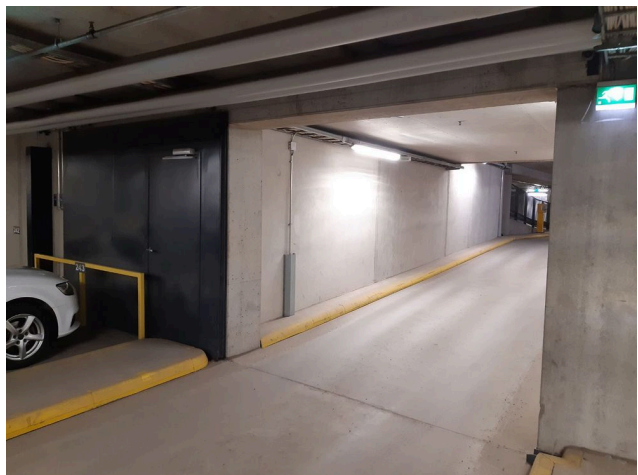
-palonsulkulaitteisto

-aukipitomagneetti

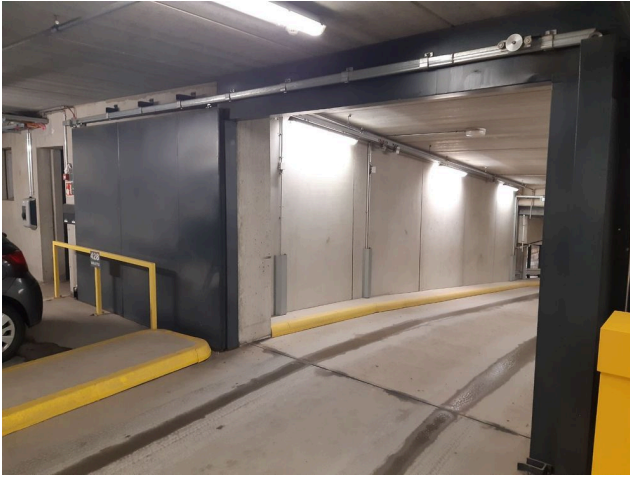
-laukaisukeskus Abloy 7400



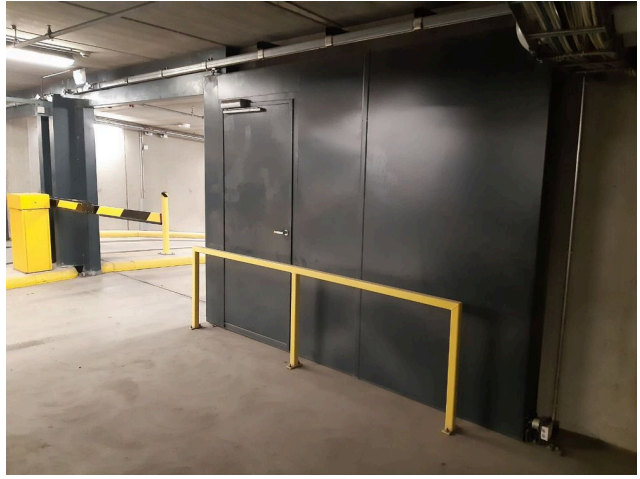
Ovi 3



Ovi 4



Ovi 2



Ovi 1

## ovi 1. ylätasanteen oikean puoleinen ovi -palonsulkulaitteisto -aukipitomagneetti -laukaisukeskus Abloy 7400

Oven toiminnan tarkastus; liukukiskojen ja kannatinvaunujen puhdistus

Oven toiminnan tarkastus; oven alaohjaimen kunto ja kiinnitys

Oven toiminnan tarkastus; oven liukuminen ääriasennosta ääriasentoon käsin työntämällä

Vastapainomekanismien tarkastus; vaijereiden ja kääntöpyörien kunto ja kiinnitys

Vastapainomekanismien tarkastus; aukipitolaitteen tai -magneetin toiminnan tarkastus

Vastapainomekanismien tarkastus; oven sulkeutumisen ja pysähtymisen testaus vastapainoilla

Oven sulkeutumisen testaus kaikilta impulssilaitteilta; keskuksen koestuspainikkeesta

Johtojen kunnan silmämääräinen tarkastus

Tarvittaessa savuilmaisimen puhdistus tai vaihto

Verkkolaitteen kunnan tarkastus ja jännitemittaus

Varatoiminta-akun ulkoinen ja päivämäärätarkistus ja jännitemittaus kuormittamattomana

Toiminnan testaus ilman verkkojännitettä

Palolaukaisu

Sulkeutumisen testaus

Akkujännitteen mittaus

Oviympäristön paloluokituksen mukainen kunto

Oven liikettä estävien esteiden poisto

Huoltoajankohdan merkitseminen laitteistoon (yleensä keskuksen kanteen tai toimilaitteeseen)

### H202 ovikohtainen raportti

**Ovikohtainen raportti** 20.02.2023  
Säädetty käyntioven ovensuljin voimakkaammaksi, kunnossa.  
Ovella yhteinen laukaisukeskus oven 2 kanssa

## ovi 2. ylätasanteen vasemman puoleinen ovi -palonsulkulaitteisto -aukipitomagneetti -laukaisukeskus Abloy 7400

Oven toiminnan tarkastus; liukukiskojen ja kannatinvaunujen puhdistus

Oven toiminnan tarkastus; oven alaohjaimen kunto ja kiinnitys

Oven toiminnan tarkastus; oven liukuminen ääriasennosta ääriasentoon käsin työntämällä

Vastapainomekanismien tarkastus; vaijereiden ja kääntöpyörien kunto ja kiinnitys

Vastapainomekanismien tarkastus; aukipitolaitteen tai -magneetin toiminnan tarkastus

Vastapainomekanismien tarkastus; oven sulkeutumisen ja pysähtymisen testaus vastapainoilla

Oven sulkeutumisen testaus kaikilta impulssilaitteilta; keskuksen koestuspainikkeesta

Johtojen kunnan silmämääräinen tarkastus

Tarvittaessa savuilmaisimen puhdistus tai vaihto

Verkkolaitteen kunnan tarkastus ja jännitemittaus

Varatoiminta-akun ulkoinen ja päivämäärätarkistus ja jännitemittaus kuormittamattomana

Toiminnan testaus ilman verkkojännitettä

Palolaukaisu

Sulkeutumisen testaus

Akkujännitteen mittaus

Oviympäristön paloluokituksen mukainen kunto

Oven liikettä estävien esteiden poisto

Huoltoajankohdan merkitseminen laitteistoon (yleensä keskuksen kanteen tai toimilaitteeseen)

### H202 ovikohtainen raportti

20.02.2023

#### Ovikohtainen raportti

Nostettu ovea, kahnasi alaohjaimeen, kunnossa.  
Ovella yhteinen laukaisukeskus oven 1 kanssa.

## ovi 3. alakerran vasemman puoleinen ovi -palonsulkulaitteisto -aukipitomagneetti -laukaisukeskus Abloy 7400

Oven toiminnan tarkastus; liukukiskojen ja kannatinvaunujen puhdistus

Oven toiminnan tarkastus; oven alaohjaimen kunto ja kiinnitys

Oven toiminnan tarkastus; oven liukuminen ääriasennosta ääriasentoon käsin työntämällä

Vastapainomekanismien tarkastus; vaijereiden ja kääntöpyörien kunto ja kiinnitys

Vastapainomekanismien tarkastus; aukipitolaitteen tai -magneetin toiminnan tarkastus

Vastapainomekanismien tarkastus; oven sulkeutumisen ja pysähtymisen testaus vastapainoilla

Oven sulkeutumisen testaus kaikilta impulssilaitteilta; keskuksen koestuspainikkeesta

Johtojen kunnan silmämääräinen tarkastus

Tarvittaessa savuilmaisimen puhdistus tai vaihto

Verkkolaitteen kunnan tarkastus ja jännitemittaus

Varatoiminta-akun ulkoinen ja päivämäärätarkistus ja jännitemittaus kuormittamattomana

Toiminnan testaus ilman verkkojännitettä

Palolaukaisu

Sulkeutumisen testaus

Akkujännitteen mittaus

Oviympäristön paloluokituksen mukainen kunto

Oven liikettä estävien esteiden poisto

Huoltoajankohdan merkitseminen laitteistoon (yleensä keskuksen kanteen tai toimilaitteeseen)

### H202 ovikohtainen raportti

**Ovikohtainen raportti** 20.02.2023

Säädetty käyntioven ovensulkimen voimaa isommaksi että varmasti sulkeutuu, kunnossa..

## ovi 4. alakerran oikean puoleinen ovi -palonsulkulaitteisto -aukipitomagneetti -laukaisukeskus Abloy 7400

Oven toiminnan tarkastus; liukukiskojen ja kannatinvaunujen puhdistus

Oven toiminnan tarkastus; oven alaohjaimen kunto ja kiinnitys

Oven toiminnan tarkastus; oven liukuminen ääriasennosta ääriasentoon käsin työntämällä

Vastapainomekanismien tarkastus; vaijereiden ja kääntöpyörien kunto ja kiinnitys

Vastapainomekanismien tarkastus; aukipitolaitteen tai -magneetin toiminnan tarkastus

Vastapainomekanismien tarkastus; oven sulkeutumisen ja pysähtymisen testaus vastapainoilla

Oven sulkeutumisen testaus kaikilta impulssilaitteilta; keskuksen koestuspainikkeesta

Johtojen kunnan silmämääräinen tarkastus

Tarvittaessa savuilmaisimen puhdistus tai vaihto

Verkkolaitteen kunnan tarkastus ja jännitemittaus

Varatoiminta-akun ulkoinen ja päivämäärätarkistus ja jännitemittaus kuormittamattomana

Toiminnan testaus ilman verkkojännitettä

Palolaukaisu

Sulkeutumisen testaus

Akkujännitteen mittaus

Oviympäristön paloluokituksen mukainen kunto

Oven liikettä estävien esteiden poisto

Huoltoajankohdan merkitseminen laitteistoon (yleensä keskuksen kanteen tai toimilaitteeseen)

### H202 ovikohtainen raportti

20.02.2023

#### Ovikohtainen raportti

Liukuovi ei sulkutunut lainkaan koestettaessa.  
Syy: oven alareuna otti kiinni alaohjaimeen.  
Korjattu nostamalla oven etureunaa.  
Lisäksi säädetty käyntioven ovensulkimen voimaa isommaksi jotta sulkeutuu varmasti.



## 461239 ennen määräaikaishuoltojen aloitusta tehty toimenpide

**Huomautuksia/kommentteja (voi sanella)** 461239 ennen määräaikaishuoltojen aloitusta tehty toimenpide

**Käytetyt tarvikkeet (voi sanella)**

4 Oviautom. vastapaino 2-5kg.  
4 Palolaukaisu akkukeskus.  
8 Yuasa akku NP2.3-12 12V/2,3Ah

Viite

Palosulkuovien huollon yhteydessä havaitut ongelmat ja niiden kunnostukset.

1. Ylätasanteen vasemman puoleinen ovi, sisältä katsottuna.
2. Ylätasanteen oikean puoleinen ovi, sisältä katsottuna.
3. Alakerran vasemman puoleinen ovi.
4. Alakerran oikean puoleinen ovi.

Paloliukuoviin lisäpainon asennus vastapainoon.

-paloliukuovet saadaan sulkeutumaan riittävällä voimalla  
-sulkunopeutta voidaan ovilla olevilla hidastimilla säätää  
Aiemmin vastapainolla saatava voima oli juuri ja juuri riittävä.  
Muuttuneissa olosuhteissa/ovien likaantuessa/palotilanteessa saattaa jäädä vastapainon voima riittämättömäksi.

Liukupalo-ovien BSX10-palolaukaisukeskusten yhteyteen akkuvarmistusyksiköt.

Akkuvarmistusyksiköt NS10 estävät paloliukuovien sulkeutumisen lyhytaikaisissa sähkökatkoissa.

Tällöin palosulku tapahtuisi vain palotilanteissa.

Suosittellemme oville säännöllistä kerran vuodessa tapahtuvaa vuosihuolto-ohjelmaan perustuvaa täydellistä vuosihuoltoa. Kiinteistöhuollon toimesta kerran tai kaksi vuodessa tapahtuvaa toiminnantarkastusta.

Huolto-ohjelmassa pidetään oville tehdyistä huolloista ja toiminnantarkastuksista pöytäkirjaa, jonka paloviranomainen palotarkastuksessa tarvittaessa tarkastaa.

## 2022 /koko huollon raportti

**Huolto valmis pvm** 25.01.2022  
**Huomautuksia/kommentteja  
(voi sanella)** 465696/136678  
Palo-ovien huollot tehty ohjelman mukaisesti.

## 2023 koko huollon raportti

<b>Huolto valmis pvm</b>	20.02.2023
<b>Huomautuksia/kommentteja (voi sanella)</b>	<p>Suoritettu vuosihuolto ohjelman mukaisesti.</p> <p>Säädetty käyntiovien ovensulkimia sekä nostettu ovia 2 ja 4 jotta sulkeutuvat.</p> <p>Havaittu että ovet 1 ja 2 ovat yhden ja saman laukaisukeskuksen takana, tämä on ihan toimiva ratkaisu eikä aiheuta toimenpiteitä.</p> <p>Ovilla omat ilmaisimet, kaikki lämpöilmaisimia. Ovella 1 (ja 2) yhteensä 4 ilmaisinta ja ovilla 3 ja 4 kummallakin 2 kpl ilmaisimia, yhteensä siis 8 kpl ilmaisimia.</p>

## 2/2024 koko huollon raportti

**Huolto valmis pvm** 15.02.2024  
**Huomautuksia/kommentteja (voi sanella)** Huolto valmis. Tarkastettu ja huollettu huolto-ohjelman mukaisesti.  
475784 153282



**Ajan Lukko Oy**